

I DISTURBI PSICHIATRICI NELLA MALATTIA DI PARKINSON E NEGLI ALTRI DISTURBI DEL MOVIMENTO

Roma 18 Settembre 2014

Dipartimento di Neurologia e Psichiatria - Aula A
Sapienza, Università di Roma - Policlinico Umberto I



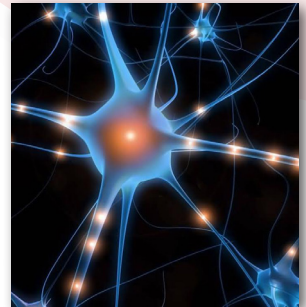
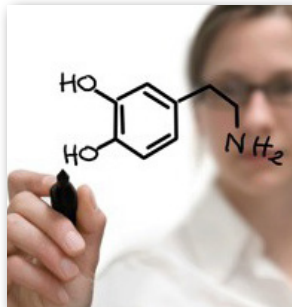
LIMPE
LEGA ITALIANA PER LA LOTTA CONTRO
LA MALATTIA DI PARKINSON
LE SINDROMI EXTRAPIRAMIDALI E LE DEMENZE



I disturbi del movimento possono essere classificati in due categorie principali: quelli caratterizzati da riduzione del movimento come la malattia di Parkinson e quelli caratterizzati da eccesso di movimento come la sindrome di Tourette, le distonie, il tremore essenziale e la corea di Huntington.

Oltre che dai sintomi motori, i disturbi del movimento sono caratterizzati da sintomi non motori, e tra questi di particolare frequenza ed importanza sono i disturbi psichiatrici. La malattia di Parkinson è caratterizzata da depressione, ansia, allucinazioni, psicosi e disturbi del controllo degli impulsi. La sindrome di Tourette si accompagna frequentemente a disturbo ossessivo compulsivo, disturbo dell'attenzione con iperattività motoria, comportamento sociale aberrante, ansia e depressione. Anche nelle distonie focali dell'adulto sono presenti fobia sociale, depressione e disturbi della personalità.

Depressione e fobia sociale per lo più reattiva caratterizzano i disturbi psichiatrici nel tremore essenziale e infine apatia, depressione, rischio suicidario e psicosi sono stimate ben conosciute della malattia di Huntington. In accordo a molti studi la presenza di disturbi psichiatrici rappresenta uno dei determinanti più significativi di una bassa qualità di vita nei pazienti affetti da disturbi del movimento. La diagnosi corretta di questi disturbi psichiatrici è molto importante e necessita di strumenti diagnostici accurati e riproducibili. È necessario conoscere le differenze tra i risultati che si possono ottenere con una intervista psichiatrica strutturata e la valutazione della gravità dei sintomi ottenibile con scale semiquantitative. A una corretta diagnosi deve seguire il giusto approccio terapeutico che può basarsi oltre che sull'uso della terapia farmacologica anche su metodiche psicoterapeutiche specifiche. Scopo del convegno quindi è quello di fornire una panoramica sui disturbi psichiatrici presenti nei più importanti disturbi del movimento, spiegare il corretto approccio diagnostico e fornire un aggiornamento sulle strategie terapeutiche più efficaci.



- 8.30 Registrazione dei partecipanti
- 8.50 Introduzione: *A. Berardelli* (Roma)
- 9.00 - 10.30 **I Sessione**
Moderatori: *A. Berardelli* (Roma), *M. Biondi* (Roma)
- **L'intervista psichiatrica e i test di valutazione psichiatrica**
M. Biondi (Roma)
 - **Fisiopatologia dei disturbi psichiatrici nei disturbi del movimento**
M. Pasquini (Roma)
 - **Discussione interattiva**
- 10.30 *Pausa caffè*
- 11.00 - 13.00 **II Sessione**
Moderatori: *M. Biondi* (Roma), *F. Pontieri* (Roma)
- **Disturbi psichiatrici nella malattia di Parkinson: aspetti clinici**
C. Colosimo (Roma)
 - **Il contributo delle neuroimmagini nella diagnosi**
R. Ceravolo (Pisa)
 - **Disturbi psichiatrici nella malattia di Parkinson: trattamento**
A. Antonini (Venezia)
 - **Discussione interattiva**
- 13.00 *Colazione di lavoro*
- 14.00 - 16.00 **III Sessione**
Moderatori: *G. Fabbrini* (Roma), *G. Meco* (Roma)
- **Fatica nella malattia di Parkinson**
F. Stocchi (Roma)
 - **Disturbi psichiatrici nella corea di Huntington**
A.R. Bentivoglio (Roma)
 - **Disturbi psichiatrici nei tic e nella sindrome di Tourette**
A. Cardona (Roma)
 - **Disturbi psichiatrici nelle distonie e nel tremore essenziale**
I. Berardelli (Roma)
- 16.00 - 17.00 **Videosessione sui disturbi del movimento**
A. Berardelli (Roma), *C. Colosimo* (Roma), *G. Fabbrini* (Roma)

COORDINATORE DEL CORSO

Alfredo Berardelli

SEDE

Aula A - Dipartimento di Neurologia e Psichiatria
Sapienza, Università di Roma - Policlinico Umberto I
Viale dell'Università, 30 - Roma

E.C.M. - Educazione Continua in Medicina

Il Corso, accreditato da LIMPE secondo il nuovo sistema ECM, prevede n. 6,5 crediti formativi per 50 Medici specialisti in: Neurologia, Neurofisiopatologia, Neurochirurgia, Geriatria, Medicina Fisica e Riabilitazione. L'attestazione dei crediti è subordinata alla partecipazione effettiva all'intero programma formativo e alla verifica dell'apprendimento. L'attestazione dei crediti formativi verrà inviata successivamente per posta elettronica certificata.

SEGRETERIA ORGANIZZATIVA E PROVIDER



LIMPE
Viale Somalia, 133
00199 Roma
Tel. +39.06.96046753
Fax +39.06.98380233
info@limpe.it
www.limpe.it

*“Da oltre 35 anni un punto di riferimento per lo studio
sulla malattia del Parkinson”*

Realizzato con il contributo incondizionato di

